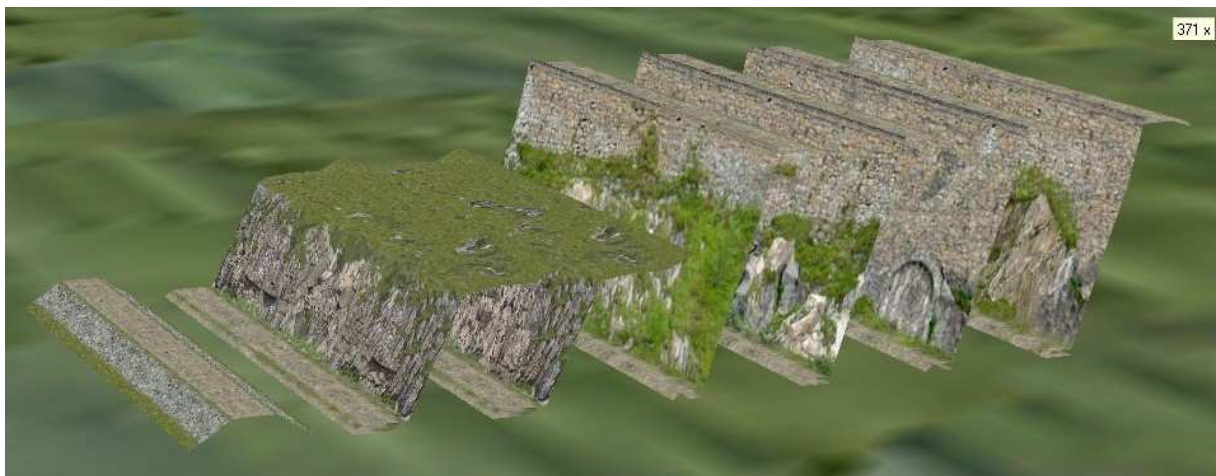


Enthalten ist:

3033_Felsmauer1_pw1.def	TexturID=17554
3034_Felsmauer2_pw1.def	TexturID=17555
3035_Felsmauer3_pw1.def	TexturID=17556
3036_Felsmauer4_pw1.def	TexturID=17557
3037_Felswand1_pw1.def	TexturID=17558
3038_Felswand2_pw1.def	TexturID=17559
3039_Felswand3_pw1.def	TexturID=17560
3040_Bahndamm_suedlich_pw1.def	TexturID=17561



Dient als Trasse zu eigentlich fast jedem Regelspurigem Gleisstil mit einer Mindestgleiskörperhöhe von 50 cm, aber ohne Damm.

Das Gleis wird um 30 cm abgesenkt im Bahndamm dargestellt.

Zum Einbau setzt ihr also euer Gleis auf die von euch gewählte Höhe, notiert die Koordinaten und fügt auf gleicher Position die Wasserwegsplines ein. Daran schließt ihr dann die anderen Splines an.

Sie werden alle mit einer Standardlänge von 90 m eingesetzt.

Sie können zwar in einer Neigung von bis zu 2% eingesetzt werden, jedoch ist eine Neigungsveränderung wegen der großen Höhe der Splines innerhalb der Kombination nicht ratsam, es kommt unweigerlich zu mehr oder weniger großen Lücken.

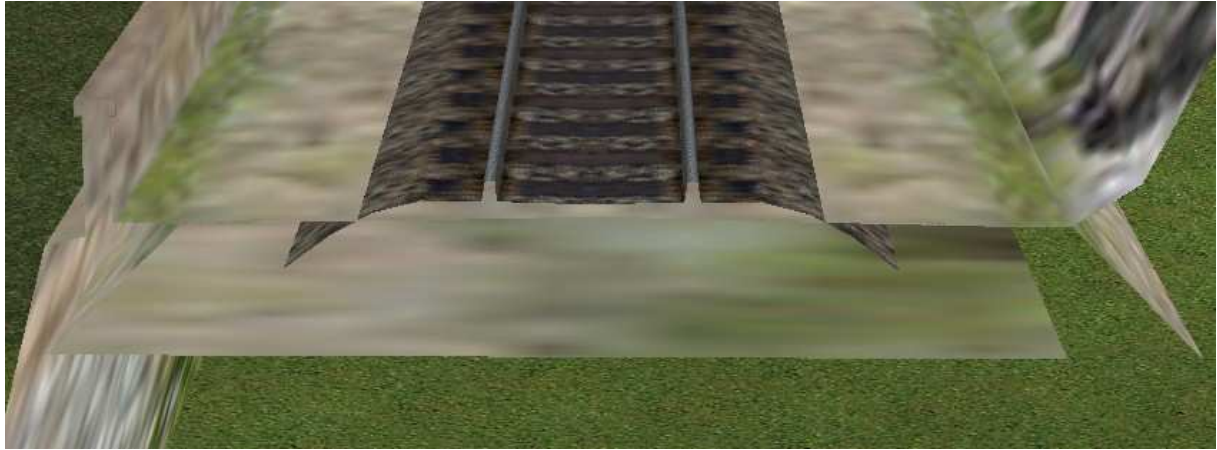
Der Bahndamm ist ausgelegt für eine Gleiskörperhöhe von 66cm ausgelegt und deckt eine Höhe bis 4 m ab.

Die Felsmauern 1-4 sind so angelegt, dass sie nahtlos in dieser Reihenfolge aneinandergefügt werden können, wobei die Felsmauer 3 auch mehrfach hintereinander eingesetzt werden kann. Die Trasse oben liegt auf 33,66 Gleiskörperhöhe, der Knick in der Mauer liegt bei 10 m unterhalb der Gleiskörperhöhe.

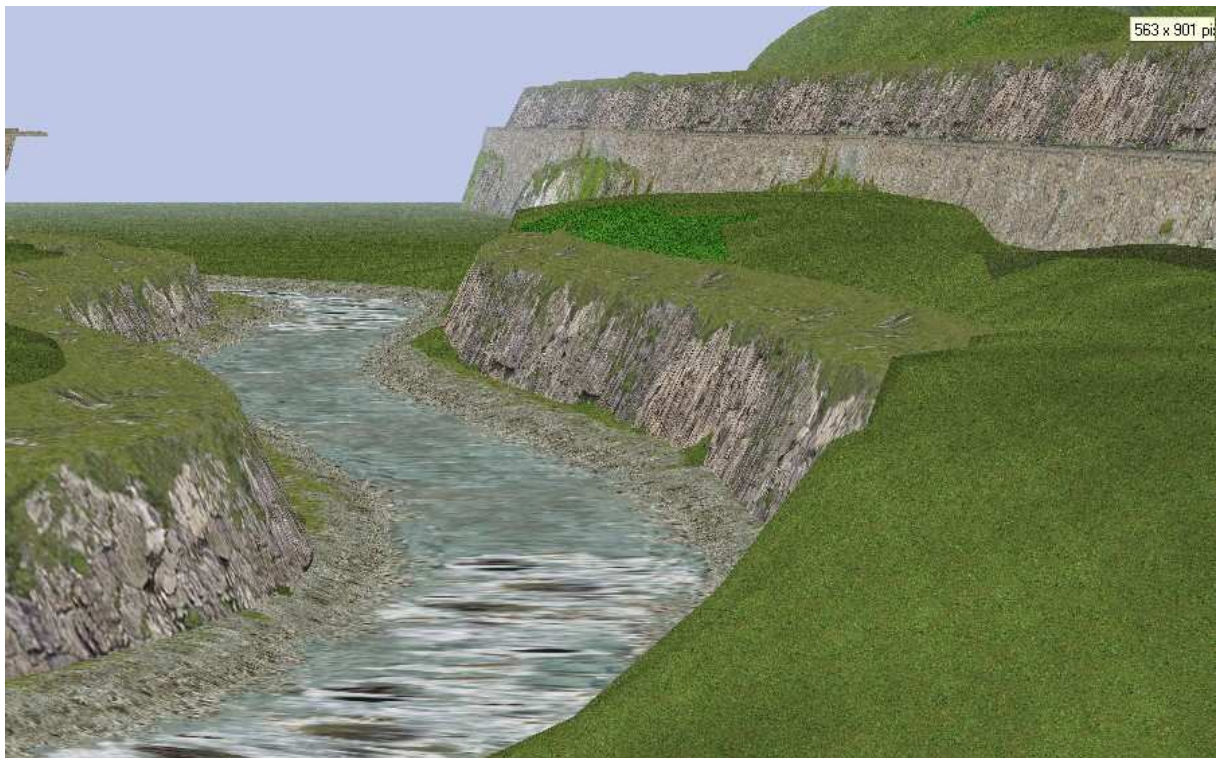
Die Felsmauern können natürlich auch als Schotterstrasse verwendet werden, dazu die unsichtbare Strasse auf Gleiskörperhöhe 33,39 m einsetzen.

Ebenfalls ist eine Strasse einsetzbar auf Gleiskörperhöhe 33,40 m ,

Die Felswände 1 - 3 sind ebenfalls mit einer Trasse versehen, die Gleiskörperhöhe beträgt 66cm, sie deckt das Gelände nach rechts bis zu einer Höhe von 19m und einer Breite von 26 m ab.



Hier die Teile verbaut mit SBB Gleis von SG1, aber jeder andere Gleisstil ist natürlich möglich, auch 1000mm Gleise sind wegen des ähnlichen Lichtraumprofils möglich.



Zur Ansicht des nahtlosen Aneinanderfügens .





Felsmauern 1-4, außen die obenliegende Trasse, innen unten der evt. Anschluss an eine weitere Trasse oder Strasse.

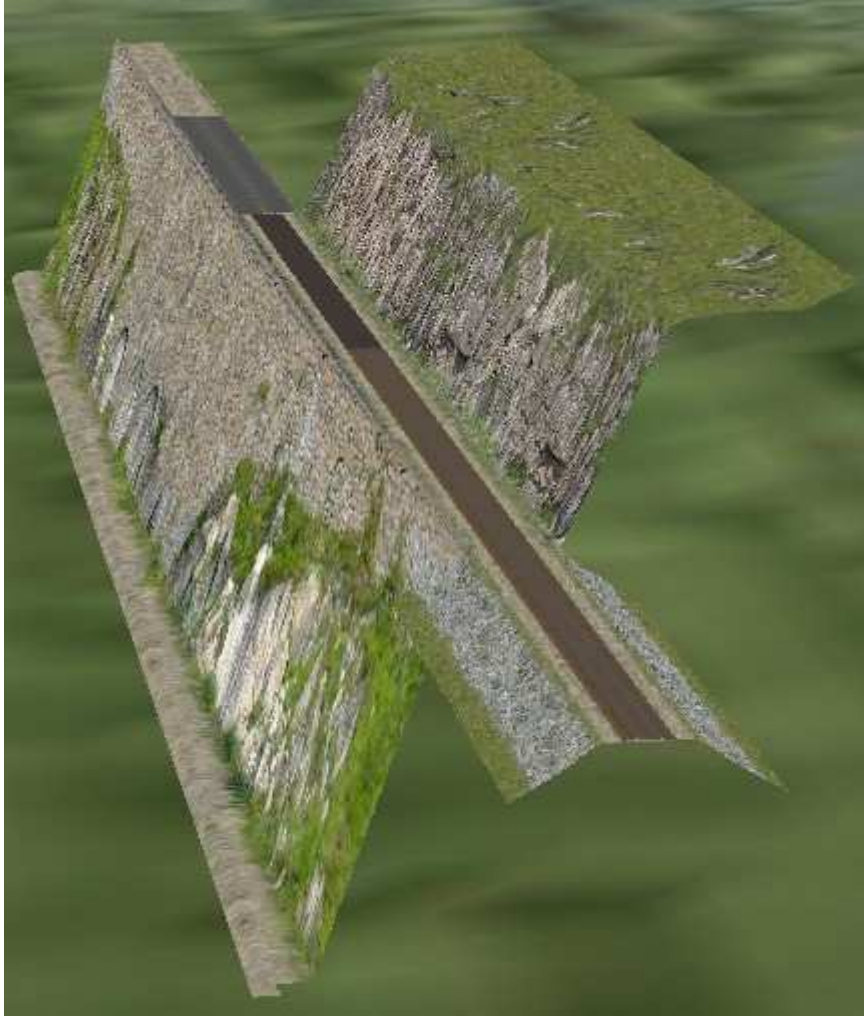


Felsmauer 3





Felswand1 & 2, innen die untere Trasse.



Viel Spaß beim Tüfteln

Paul Wessling / PW1