

Das "Ergaenzungsset_Wohnaeuser_MK" enthält 3 Modelle:

1 Wohnhaus - Ruine

1 Einfamilienhaus - Ruine

1 Einfamilienhaus (mit Beleuchtung)

**Diese werden installiert nach Immobilien/Domizil/Stadt
und sind im EEP zu finden unter Immobilien/Stadt.**

Die Modell sind geeignet bis EEP 6.1

Viel Freude daran wünscht

© Manfred K. alias Rudi Ratlos

Die 3 Modelle dieses Sets im Einzelnen:

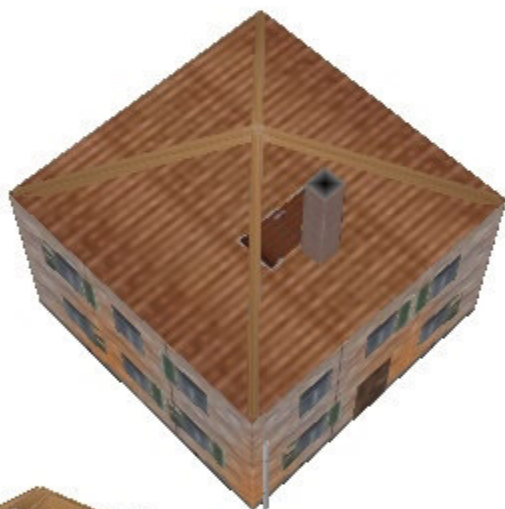




Haus_7c_Ruine_MK

Ohne Beleuchtung





Haus_7d_Ruine_EFH_MK





Haus_8b_EFH_MK

