

Bretterwand mit Klinker-Fundament Neubau

5 m Elemente

5m Anfangs- und Mittel-Element



5m End-Element

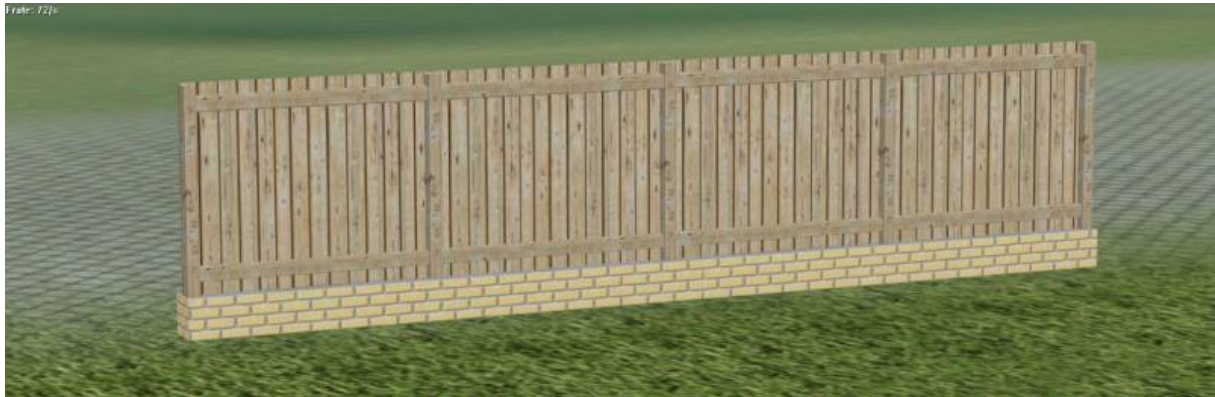


10m Elemente

10m Anfangs- und Mittel-Element



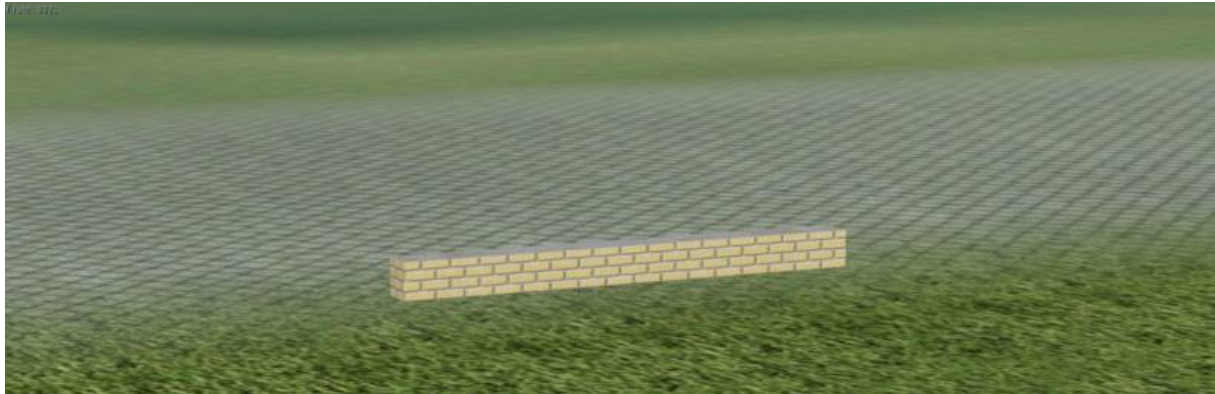
10m End-Element



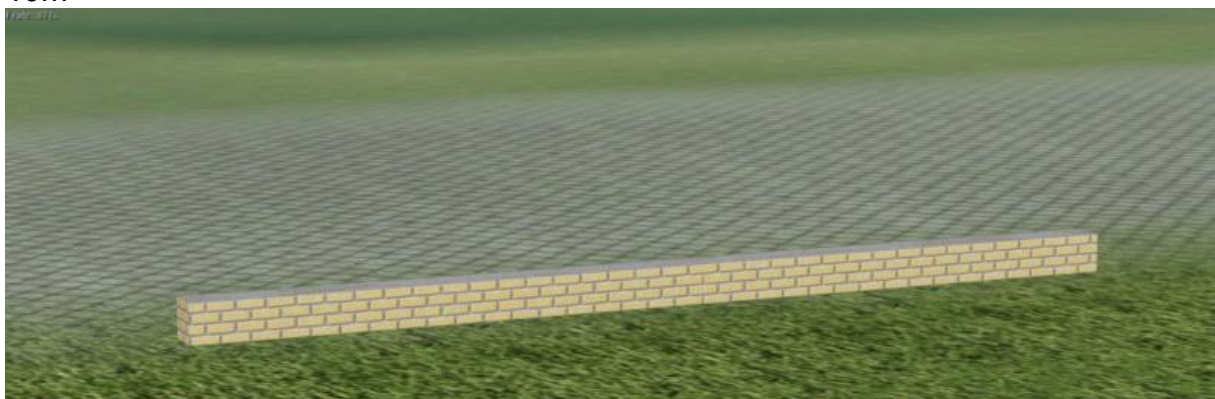
Unterfundamente

dienen dem Ausgleich von Höhenunterschieden, z. B. auf abfallendem Gelände.

5m



10m



Verwendung des Unterfundamentes



Auf der Anlage



Prototyp-Version auf meiner Traumtal-Anlage, Talheim Ostharfe.

Möge das Modell neugierige Blicke von Deinen Bahnanlagen und sonstigen Liegenschaften abhalten.

Hans Pronath

Januar 2014